

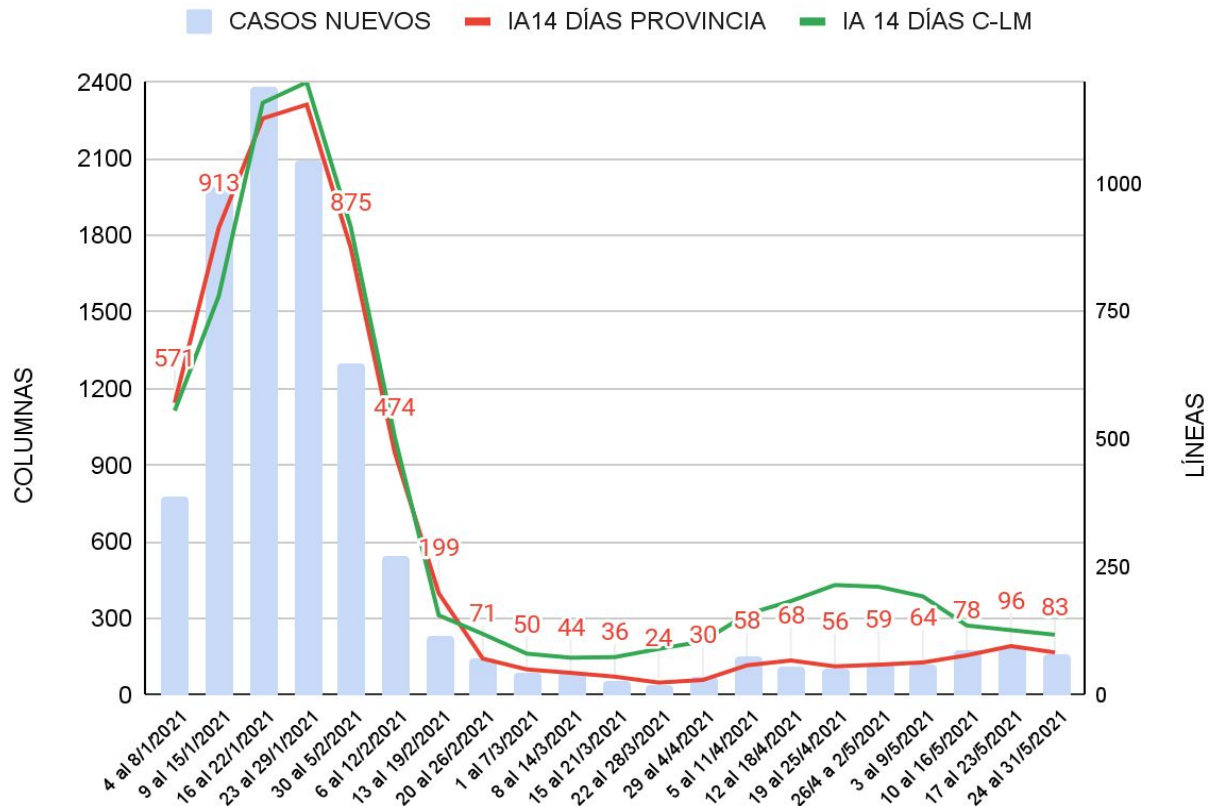
Observatorio de Covid19 en Albacete

Boletín informativo nº 32

Semana 17/5/2020 - 31/5/2021

Termina el mes de Mayo con una tendencia descendente en incidencia a 14 días tanto a nivel provincial (83 casos/100000 hab) como en C-LM (118 casos/100000 hab.)

Casos nuevos semanales e IA 14 días provincia Albacete y C-LM

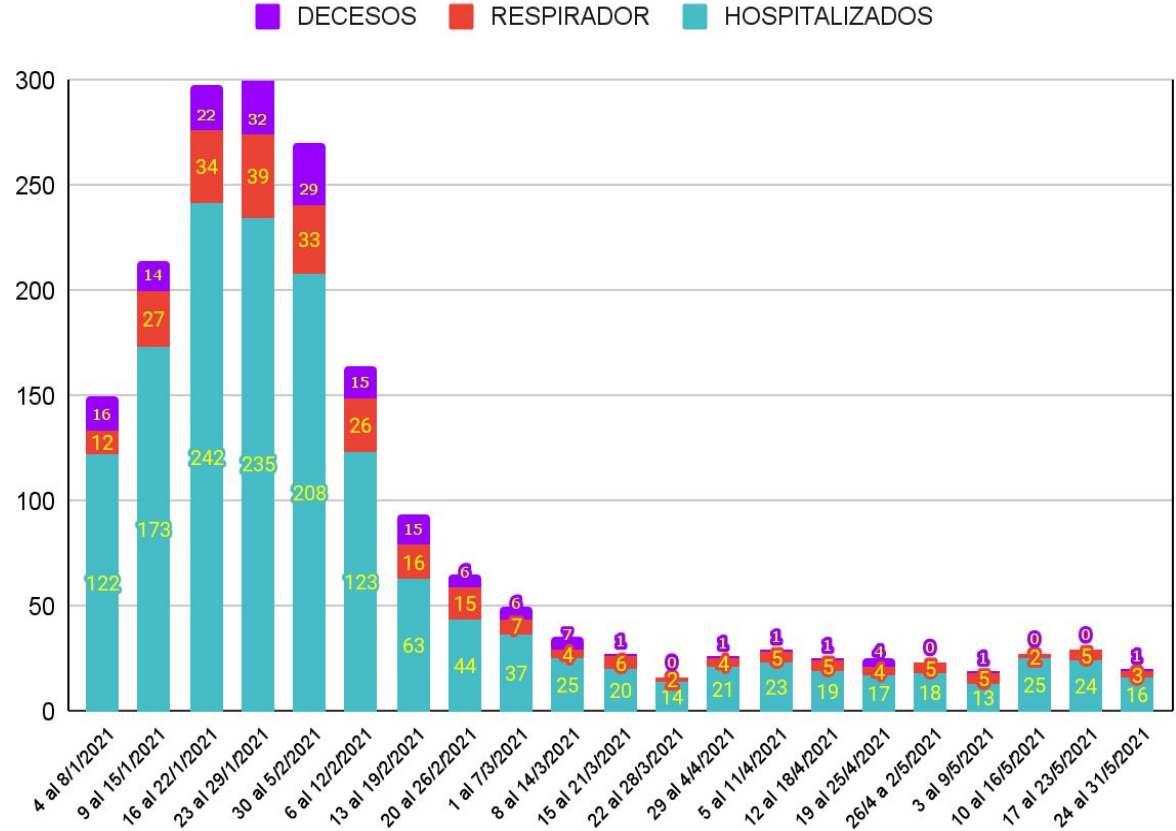


Gravedad Covid19 provincia Albacete

El descenso de casos se refleja en la reducción de hospitalizados (-33%), con el hospital de Almansa libre de Covid.

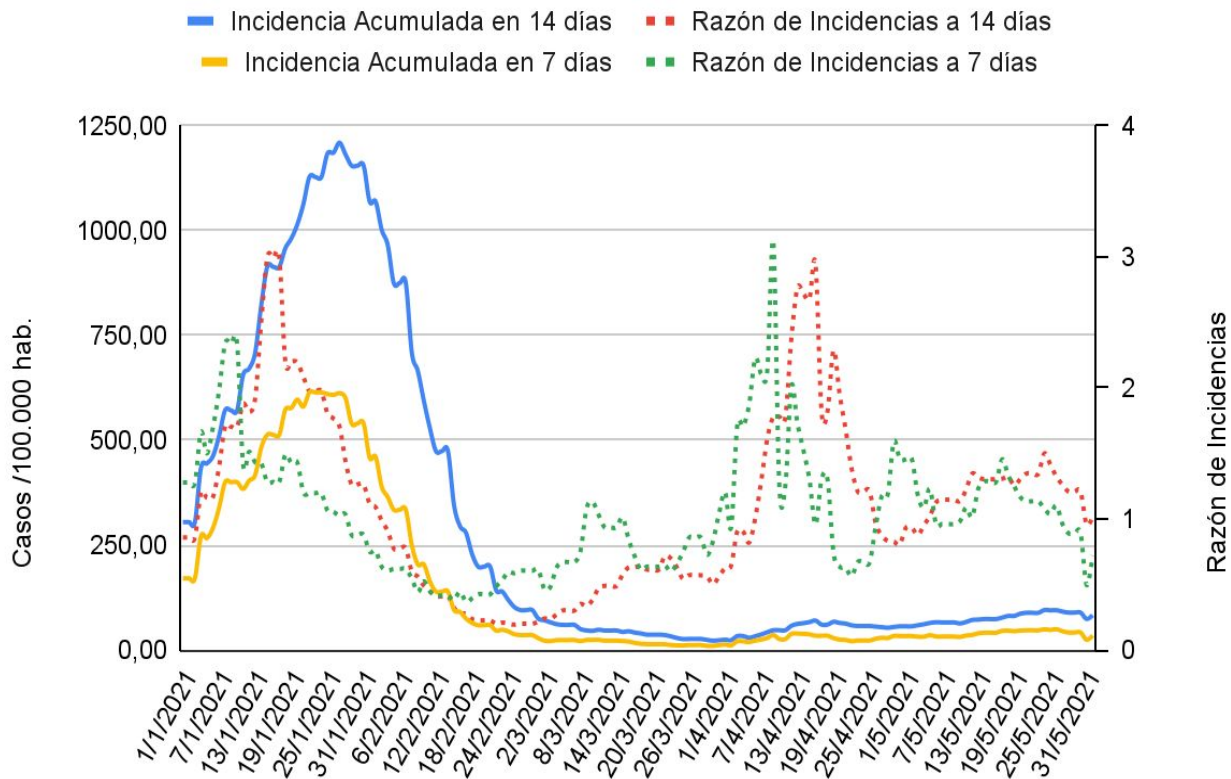
Afortunadamente no aumenta la necesidad de respirador.

En Mayo han fallecido tan solo 2 personas por Covid-19 en la provincia.



Mayo ha sido un mes de incremento insidioso de incidencia de Covid, lo que parece relacionarse con el fin del Estado de Alarma del día 9, aunque parece que en la última semana se aprecia un cambio de tendencia, que tiene muchas posibilidades de mantenerse en Junio influenciado por el avance de la población vacunada.

IA de casos diarios en prov. Albacete (hasta 31/5/2021)

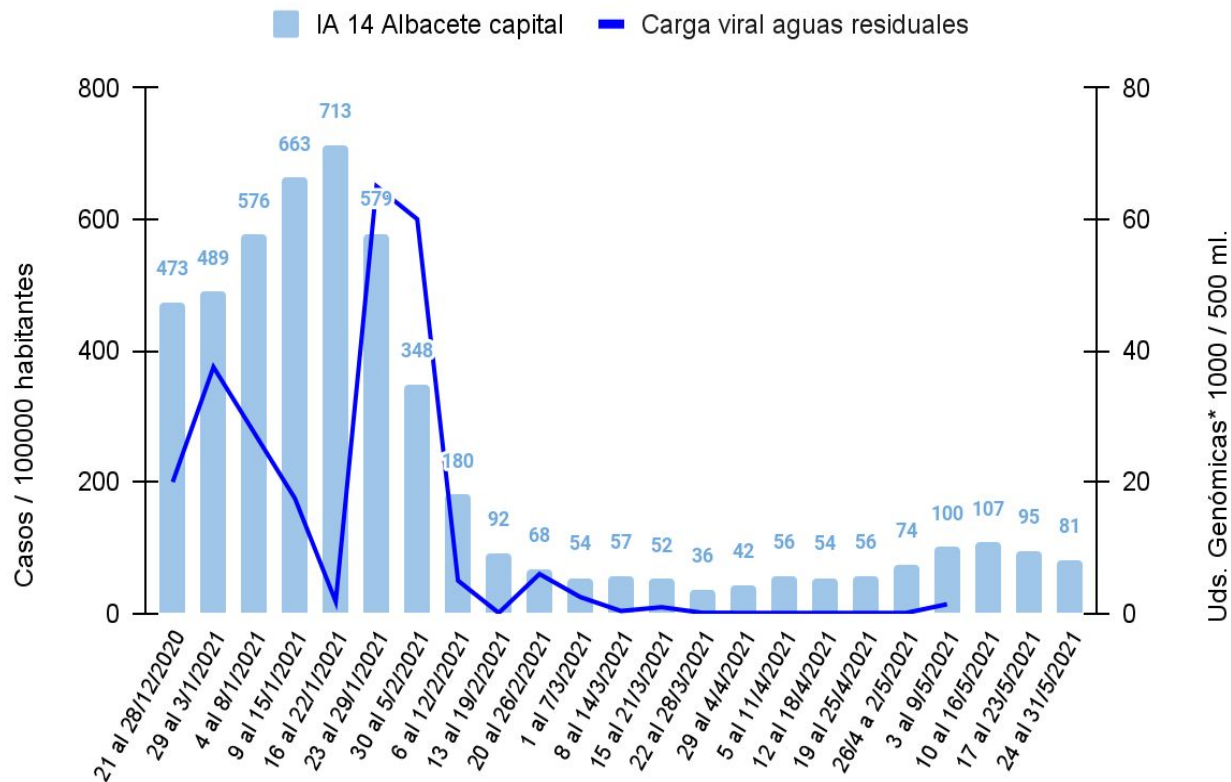


Datos por municipios consolidados por Sanidad hasta el 31/5/2021

Desde el informe de carga vírica en aguas residuales del 10, que encontraba (1400 Uds. genómicas / 500ml.) en la capital, a este Observatorio no le consta la publicación de nuevas actualizaciones.

La IA en la capital es superponible a la incidencia provincial.

Datos oficiales municipio Albacete hasta 31/5/2021



Indicadores provinciales actualizados por el Ministerio de Sanidad a 2/6/2021

	IA x 100.000 (14 días)	IA x 100.000 (7 días)	IA >65 años x 100.000 (14 días)	IA >65 años x 100.000 (7 días)	% positividad en PDIA**	% de casos con trazabilidad	% ocupación camas de agudos por COVID	% ocupación camas de UCI por COVID	nivel	
13/5/2021	Albacete	66.7	32.7	37.3	17.3	3.8	65.4	1.3	6.2	alerta 1
2/6/2021	Albacete	62.8	20.3	17.3	4.0	3.3	69.6	1.0	12.3	alerta 1

La provincia termina Mayo en **Nivel 1 de Alerta**, con mejoría en todas las incidencias y un % de positividad en PDIA estable entre 3 - 4 %. Aunque las camas de UCI ocupadas se han doblado respecto al día 13 de Mayo, no es una ocupación preocupante para el sistema.

El resto de provincias manchegas quedan en:

- Cuenca sigue en Nivel 1
- C. Real sigue en Nivel 2
- Guadalajara y Toledo mejoran a Nivel 2.

Conclusiones.-

- El mes de Mayo termina con:
 - la provincia en Nivel 1 de Alerta.
 - **descenso en el número de contagios así como en gravedad (hospitalizados y UCI).**
 - **Sólo fallecieron 2 personas de COVID19 en Mayo.**
-
- Mejoría global a nivel del resto de provincias autonómicas.
-
- El equilibrio vacunación/ aumento de movilidad, parece que afortunadamente va a favor del efecto de la inmunización sobre la incidencia de contagios, estabilizándose las cifras semanales, por lo que a partir de ahora la actualización de estos boletines informativos será mensual, salvo que la realidad dicte otra necesidad.

NO LO OLVIDE. ¡ SIGA CUIDÁNDOSE Y CUIDÉMONOS ENTRE TODOS !

Fuentes.-

- Notas de Prensa diarias de la Consejería de Sanidad de C-LM.
 - <https://sanidad.castillalamancha.es/ciudadanos/enfermedades-infecciosas/coronavirus/notas-prensa>

- Ministerio de Sanidad, Consumo y Bienestar Social.
 - <https://www.msbs.gob.es/profesionales/saludPublica/ccayes/alertasActual/nCov/situacionActual.htm>
 - https://www.msbs.gob.es/profesionales/saludPublica/ccayes/alertasActual/nCov/documentos/informe_covid_es_publico_2021-06-03.pdf

- COVID-19 en las aguas residuales de Albacete:
 - <https://diariosanitario.com/aguas-albacete-covid/>